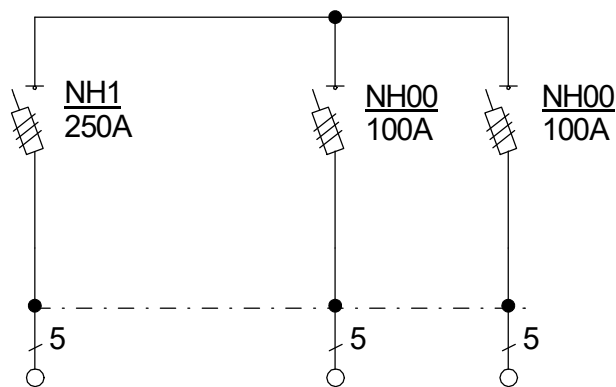
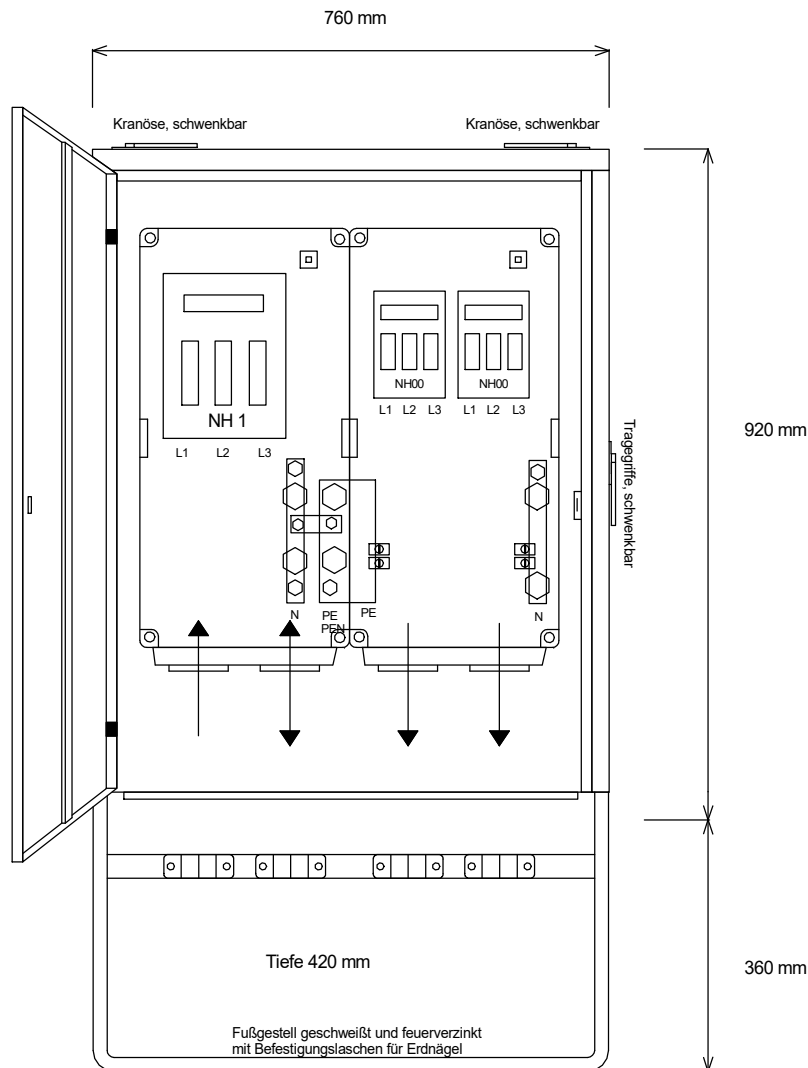
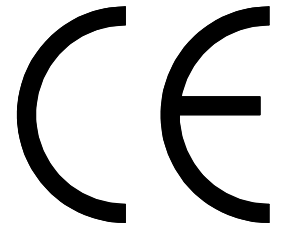




STEIDELE

STROMVERTEILER



Zuleitung
L1, L2, L3 mit Bolzenanschluss
M 10, N+PE mit 2
Bolzenanschluss M 10

Abgänge L1, L2, L3 mit Bolzen-
anschluss M 8 oder beiliegenden
Bügelklemmen bis 35 mm²,
N+PE mit 4 Leiteranschlussklemmen 70 mm²

GV 250/2-L

Gruppenverteiler

Leistung 173 kVA, Gewicht ca. 62 kg, Gehäuse 13.2

Best.Nr. 3092

gezeichnet am/von:

13.12.2017 / Uffinger